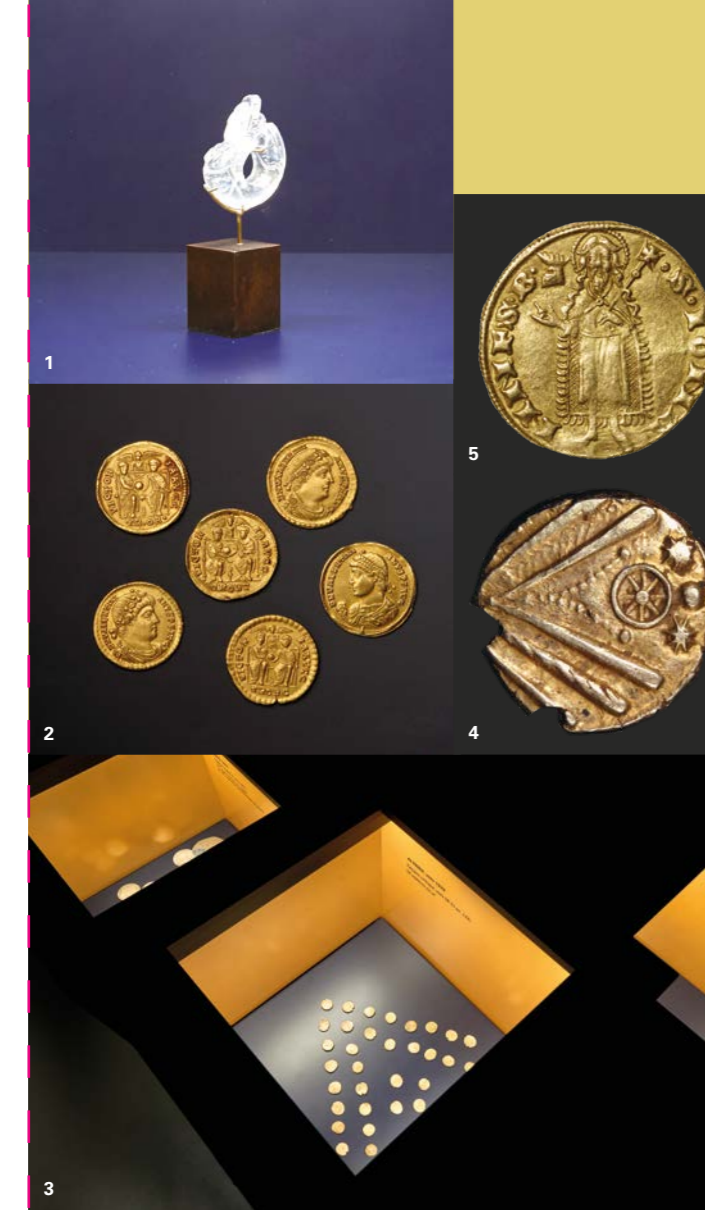


Départ Étage +1
Bâtiment principal

HISTOIRE MÉTALLIQUE

- 1 Bague en cristal de roche, II^e siècle après J. C.
- 2 Trésor de Machtum, vers 375 après J. C.
- 3 Trésor d'Altrier, vers 50 avant J. C.
- 4 Statère Pottina en or, milieu du I^{er} siècle avant J. C.
- 5 Florin d'or de Jean l'Aveugle, Luxembourg, après 1325
- 6 Balancier, presse manuelle pour la frappe de jetons, Luxembourg, vers 1930
- 7 Le changeur, Marinus van Reymerswaele (vers 1493 - après 1567)
- 8 Projet d'Auguste Trémont (1892-1980) pour le bon de caisse de 10 francs émis en 1923
- 9 Coins de frappe de l'écu obsidional en argent, monnaie de nécessité en 1795
- 10 Décorations décernées à Joseph Bech (1887-1975), Ministre d'État
- 11 Médaille du Grand-Duc Guillaume IV par Pierre Federspiel, 1908

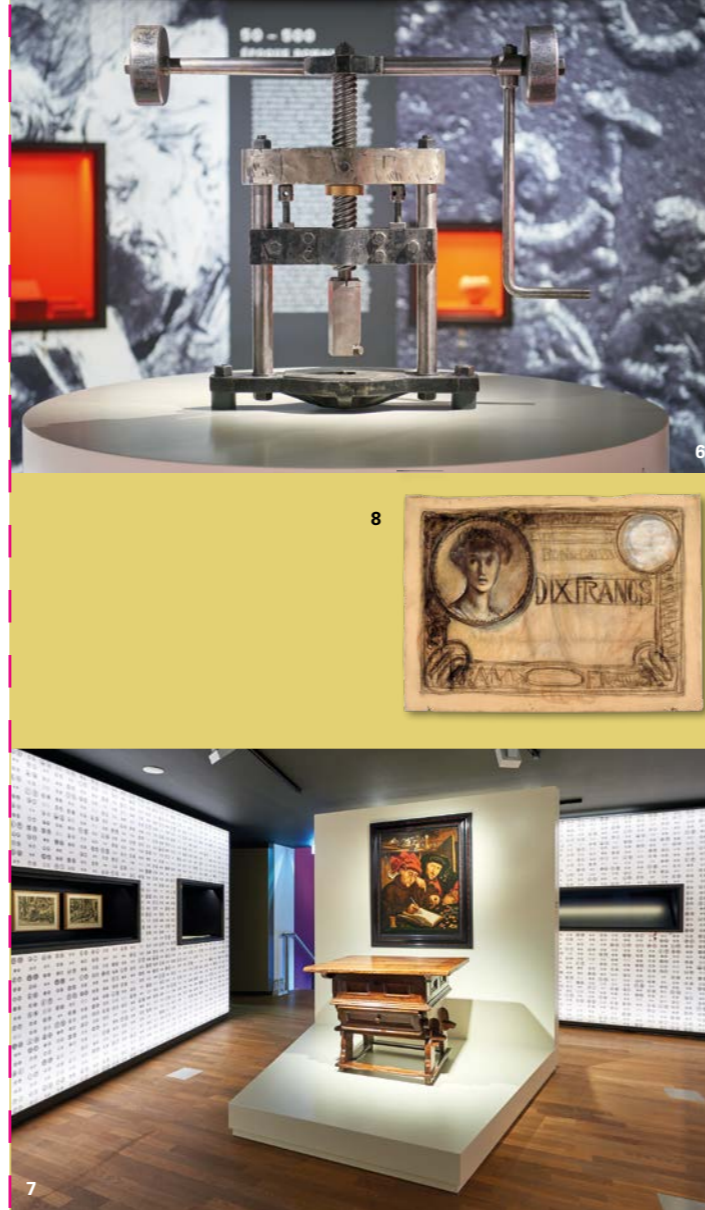


RUNDGANG

Start Étage +1
Hauptgebäude

MÜNZBELUSTIGUNGEN

- 1 Fingerring aus Bergkristall, 2. Jh. n. Chr.
- 2 Schatz von Machtum, um 375 n. Chr.
- 3 Schatz von Altrier, um 50 v. Chr.
- 4 Gold-Statere Pottina, Mitte des 1. Jh. v. Chr.
- 5 Goldgulden, Johann der Blinde, Luxemburg, nach 1325
- 6 Spindelpresse. Handpresse für die Biermarken-Prägung, Luxemburg, um 1930
- 7 Der Geldwechsler, Marinus van Reymerswaele (um 1493 - nach 1567)
- 8 Projekt von Auguste Trémont (1892-1980) für den in 1923 ausgestellten 10 Francs Kassenschein
- 9 Prägestempel der silbernen Belagerungsmünze von 1795
- 10 Orden von Staatsminister Joseph Bech (1887-1975)
- 11 Großherzog Wilhelm IV. Medaille von Pierre Federspiel, 1908

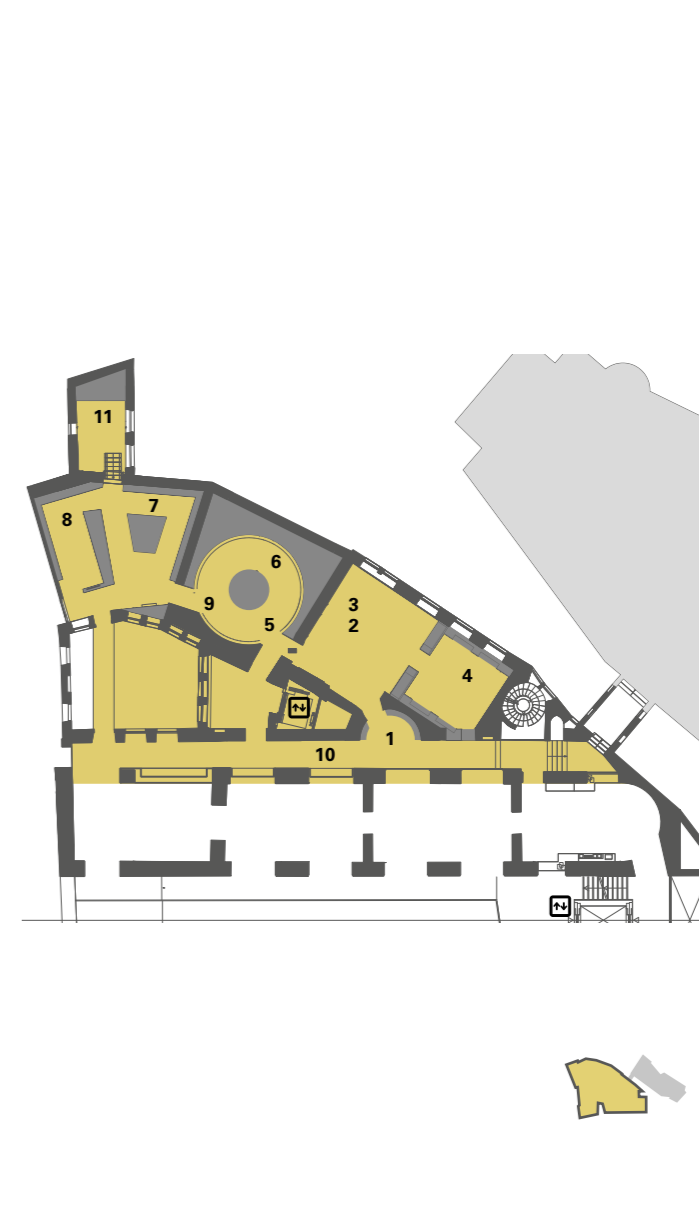


TOUR

Start Level +1
Main Building

MEDALLIC HISTORY

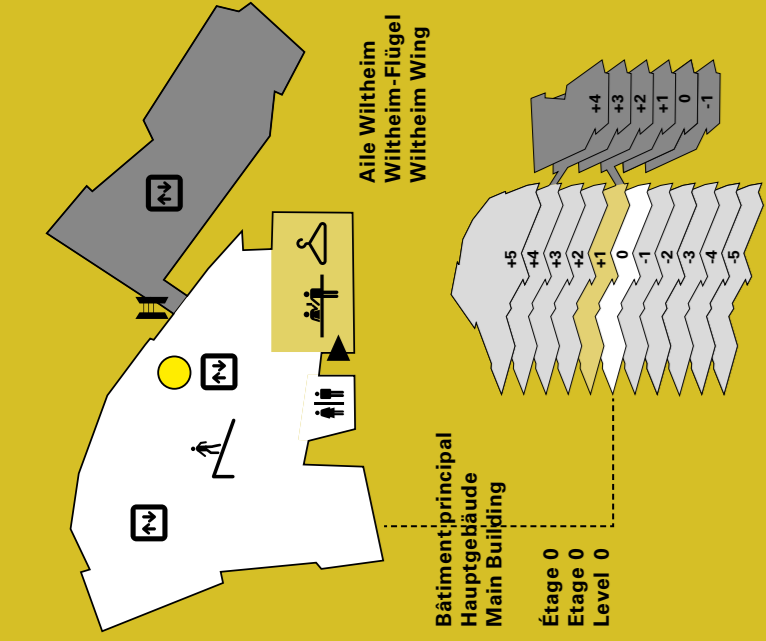
- 1 Rock Crystal Ring, second century AD
- 2 Machtum Hoard, 375 AD
- 3 Altrier Hoard, 50 BC
- 4 Gold stater Pottina, middle of the first century BC
- 5 Gold florin of John the Blind, Luxembourg, 1325 AD
- 6 Hand-operated Screwpress used to mint tokens, Luxembourg, ca. 1930
- 7 The Money Changer, Marinus van Reymerswaele (ca. 1493 - after 1567)
- 8 Project of Auguste Trémont (1892-1980) for the 10 franc cash note issued in 1923
- 9 Dies of the obsidional silver écu issued as emergency money in 1795
- 10 Decorations awarded to Joseph Bech (1887-1975), Minister of State
- 11 Medal of Grand Duke William IV by Pierre Federspiel, 1908



Étage +1
Etage +1
Level +1



11



- WC
- Réception / Empfang / Reception
- Vestiaire / Garderobe / Wardrobe
- Ascenseur / Aufzug / Lift
- Passerelle / Durchgang / Bridge
- Entrée / Eingang / Entrance
- Stand d'information / Infostand / Infopoint
- Accès vers le prologue / Zugang zum Prolog / Access to the prologue

FRANÇAIS



Les collections les plus secrètes du musée se révèlent au grand jour et déploient leurs richesses au fil d'une nouvelle mise en valeur. Monnaies en or, décorations prestigieuses, premiers billets de banque du Luxembourg et des gemmes antiques sont à découvrir dans cette chasse aux trésors!



PARCOURS

Histoire métallique
 ⌚ 1 heure
 Départ Étage +1
 Bâtiment principal



DEUTSCH

Eine neue Raumgestaltung wertet die geheimsten Sammlungen des Museums auf und bringt sie ans Tageslicht. Goldmünzen, prachtvolle Verzierungen, erste luxemburgische Banknoten und antike Edelsteine sind auf dieser Schatzjagd zu entdecken!



RUNDGANG

Münzbelustigungen
 ⌚ 1 Stunde
 Start Etage +1
 Hauptgebäude



ENGLISH

The most secret collections of the museum turn into the light thanks to a new refurbishment. Gold coins, prestigious decorations, extremely rare and first banknotes of Luxembourg and old gems are to be discovered in this heritage treasure hunt!



TOUR

Medallic history
 ⌚ 1 hour
 Start Level +1
 Main Building

MONNAIES ET MÉDAILLES
MÜNZEN UND MEDAILLEN
COINS AND MEDALS

Archaeology History Art
National musée
 um Fëschmaart

Nationalmusée
 um Fëschmaart
 Marché-aux-Poissons
 L-2345 Luxembourg
 T. +352 47 93 30 - 1
 nationalmusee@mnaha.etat.lu

